

Муниципальное бюджетное общеобразовательное учреждение
«Андринская средняя общеобразовательная школа»
(дошкольное образование)

**Предметно-
пространственная
развивающая среда**



Содержание

1. Познавательное развитие
2. Социально-коммуникативное развитие
3. Речевое развитие
4. Художественно-эстетическое развитие
5. Физическое развитие



Познавательное развитие обеспечивают центры, в которых всё оборудование и материалы находятся в свободном доступе детей.

Также на базе МБОУ
«Андринская СОШ» на
протяжении 5 лет
функционирует мини-
лаборатория для научно-
исследовательской
деятельности с детьми.





Музейная педагогика
представлена межкультурным
мини-музеем и творческой
студией





Социально-коммуникативное развитие детей обеспечивают игровые центры по интересам детей. Центры полифункциональны, вариативны.



Речевое развитие детей
обеспечивают игровые центры
по интересам детей. Центры
полифункциональны,
вариативны.





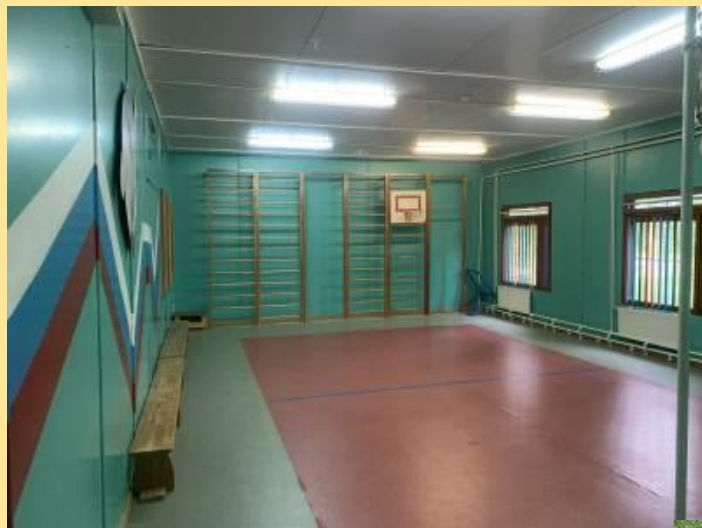
Также развитие и коррекцию развития речи детей обеспечивает логопедический кабинет, оснащённый профессиональным современным оборудованием. Центры в группах полифункциональны, вариативны.



Художественно-эстетическое развитие детей обеспечивают центры творчества, изостудия, творческая мастерская и музыкальный зал. Центры полифункциональны, вариативны.

Творческая мастерская «Русская изба»





Физическое развитию обеспечивают физкультурный зал, мини-центры в группах, а также спортивная площадка на территории Учреждения.



**Благодарим за
внимание!**

